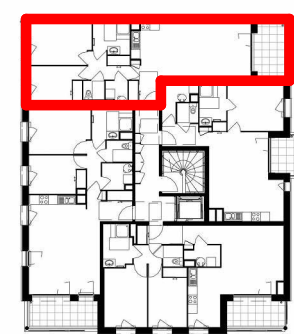
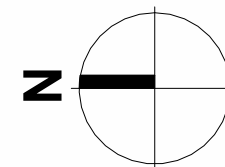
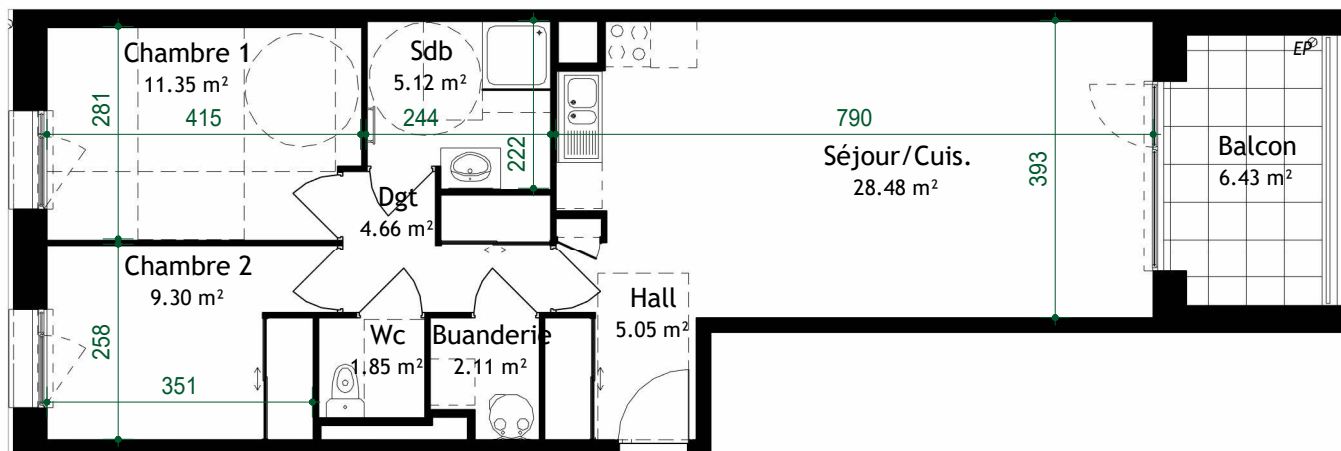
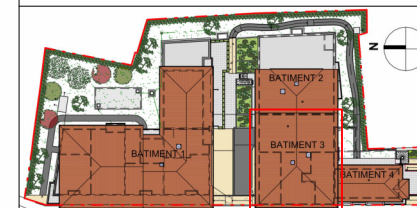


# PLAN DE COMMERCIALISATION ACCESSION

**47 à 59 rue Centrale**  
49 Logements et Commerces  
69960 CORBAS



**apricot**  
immobilier



RUE CENTRALE	
R+3	3033
T3	
Hall	5.05 m <sup>2</sup>
Séjour/Cuis.	28.48 m <sup>2</sup>
Chambre 1	11.35 m <sup>2</sup>
Chambre 2	9.30 m <sup>2</sup>
Sdb	5.12 m <sup>2</sup>
Wc	1.85 m <sup>2</sup>
Dgt	4.66 m <sup>2</sup>
Buanderie	2.11 m <sup>2</sup>
	67.92 m <sup>2</sup>
Balcon	6.43 m <sup>2</sup>
	6.43 m <sup>2</sup>

**NOTA :**  
Des modifications sont susceptibles d'être apportées en fonction des nécessités techniques et administratives de la réalisation, tant en ce qui concerne les dimensions libres que l'équipement.  
Les retombées de poutres, faux-plafond, canalisations ne sont pas figurés et peuvent être modifiés pour des raisons techniques. Les surfaces sont approximatives, les éléments de mobilier et de cuisine sont figurés à titre indicatif.

Edité le : 12/05/2023

Echelle :

